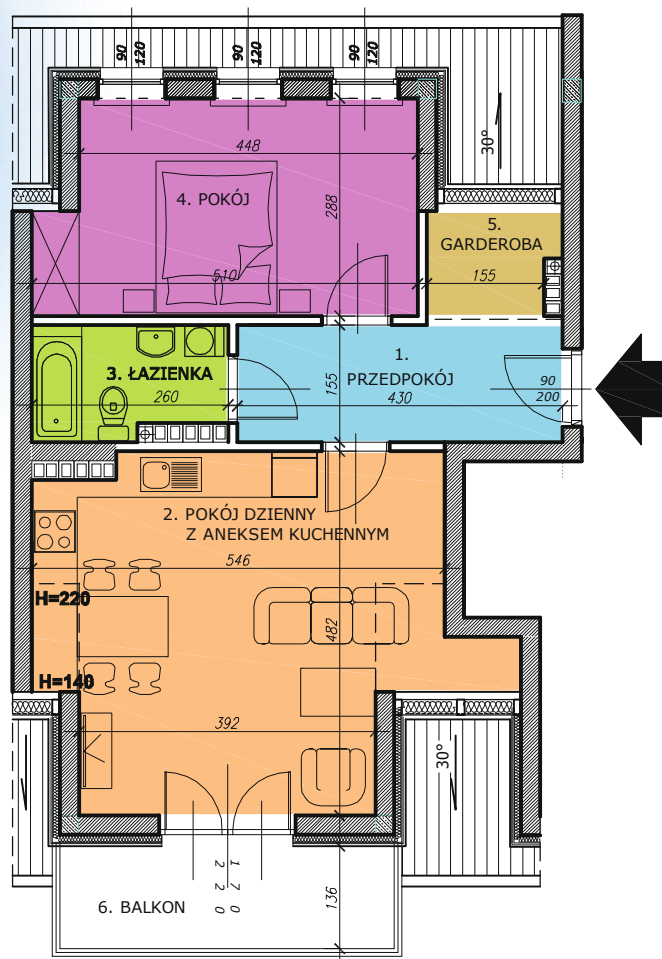


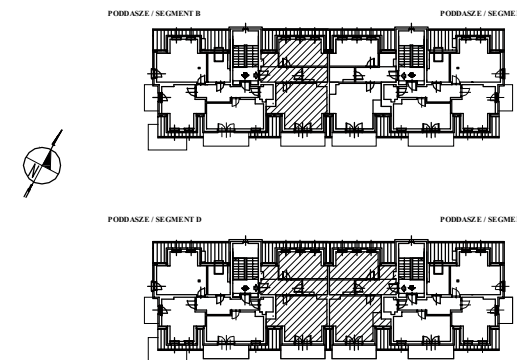


C11



KRAKÓW, ul. GLOGERA

LOKALE: B11, C11, D11



USYTUOWANIE LOKALU MIESZKALNEGO WZGLĘDEM BUDYNKU

SEGMENT	B,C,D	
KONDYGNACJA	PODDASZE	
NUMER MIESZKANIA	B11,C11,D11	
LICZBA POKOI	2	
POWIERZCHNIA UŻYTKOWA	47,32 m²	
ZESTAWIENIE POMIESZCZEŃ	1. PRZEDPOKÓJ	6,67 m ²
	2. POKÓJ DZIENNY Z ANEKSEM KUCH.	22,50 m ²
	3. ŁAZIENKA	3,72 m ²
	4. POKÓJ	13,33 m ²
	5. GARDEROBA	1,10 m ²

47,32 m²

UWAGA: MIESZKANIA B11, D11 - ODBICIA LUSTRZANE

6. BALKON	6,25 m ²
-----------	---------------------