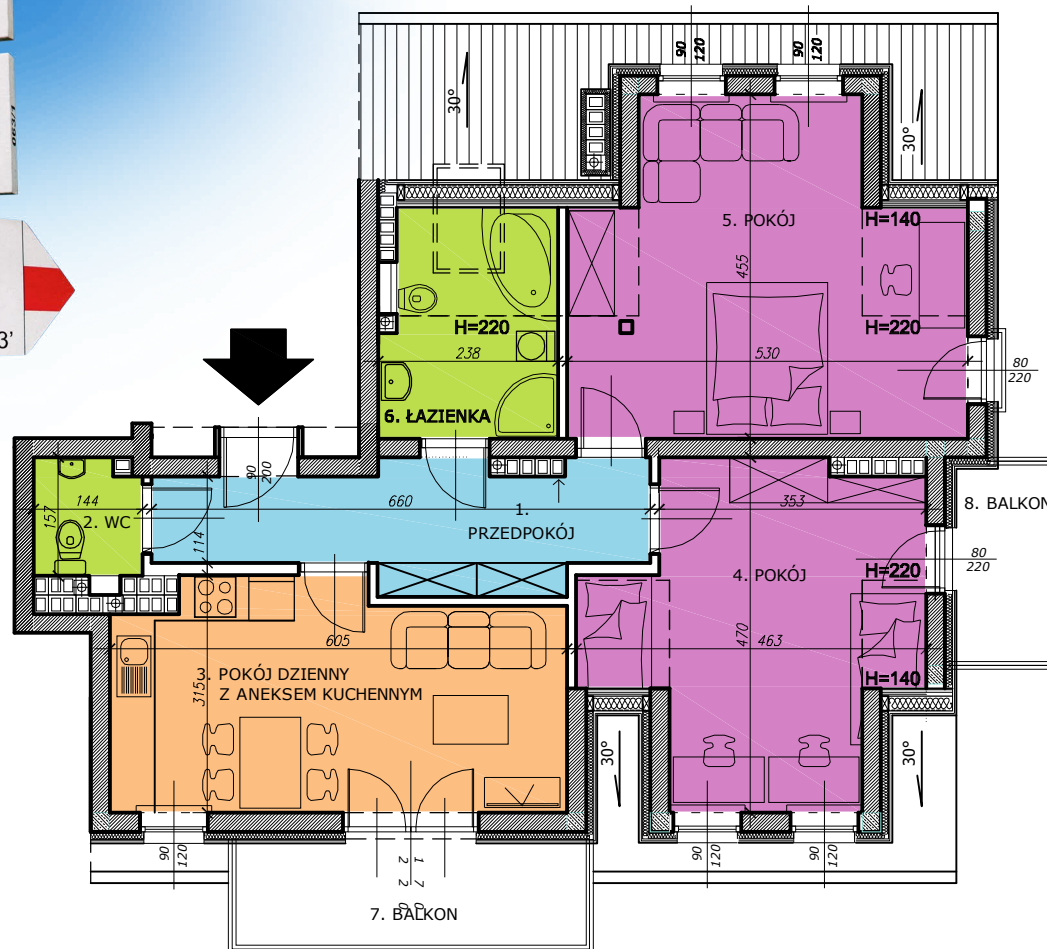




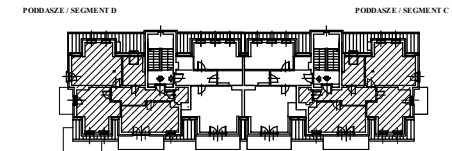
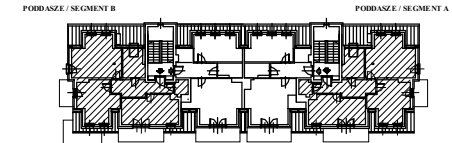
KRAKÓW, ul. GLOGERA

LOKALE: A10, B10, C10, D10

A10, C10



UWAGA: MIESZKANIA B10, D10 - ODBICIA LUSTRZANE



USYTUOWANIE LOKALU MIESZKALNEGO WZGLĘDEM BUDYNKU

SEGMENT	A,B,C,D	
KONDYGNACJA	PODDASZE	
NUMER MIESZKANIA	A10,B10,C10,D10	
LICZBA POKOI	3	
POWIERZCHNIA UŻYTKOWA	62,53 m²	
ZESTAWIENIE POMIESZCZEŃ	1. PRZEDPOKÓJ	9,33 m ²
	2. WC	2,17 m ²
	3. POKÓJ DZIENNY Z ANEKSEM KUCH.	17,47 m ²
	4. POKÓJ	14,75 m ²
	5. POKÓJ	18,81 m ²
	6. ŁAZIENKA	5,32 m ²

62,53 m²

7. BALKON	6,25 m ²
8. BALKON	3,50 m ²