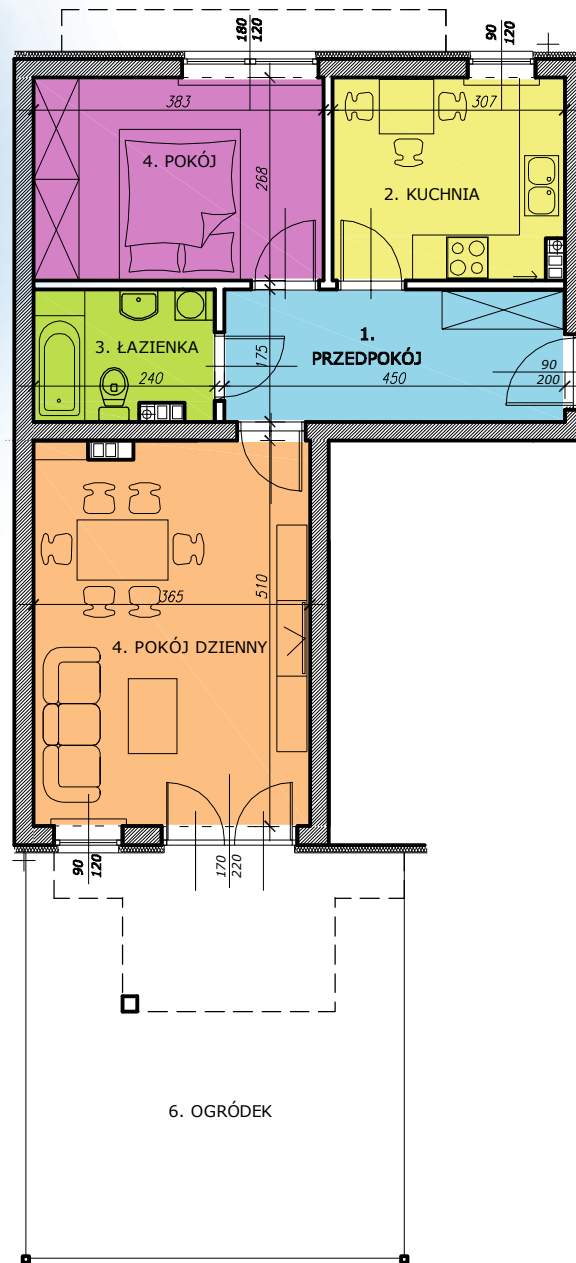


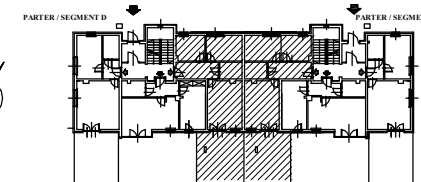
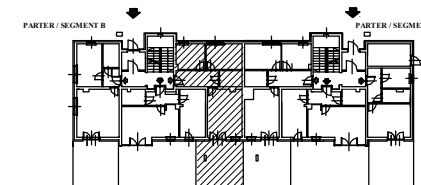


C3



KRAKÓW, ul. GLOGERA

LOKALE: B3, C3, D3



USYTUOWANIE LOKALU MIESZKALNEGO WZGLĘDEM BUDYNKU

SEGMENT	B,C,D	
KONDYGNACJA	PARTER	
NUMER MIESZKANIA	B3,C3,D3	
LICZBA POKOI	2	
POWIERZCHNIA UŻYTKOWA	48,78 m²	
ZESTAWIENIE POMIESZCZEŃ	1. PRZEDPOKÓJ	7,89 m ²
	2. KUCHNIA	8,08 m ²
	3. ŁAZIENKA	4,04 m ²
	4. POKÓJ DZIENNY	18,49 m ²
	5. POKÓJ	10,28 m ²

48,78 m²

UWAGA: MIESZKANIA B3, D3 - ODBICIA LUSTRZANE

6. OGRÓDEK	26,75 m ²
------------	----------------------