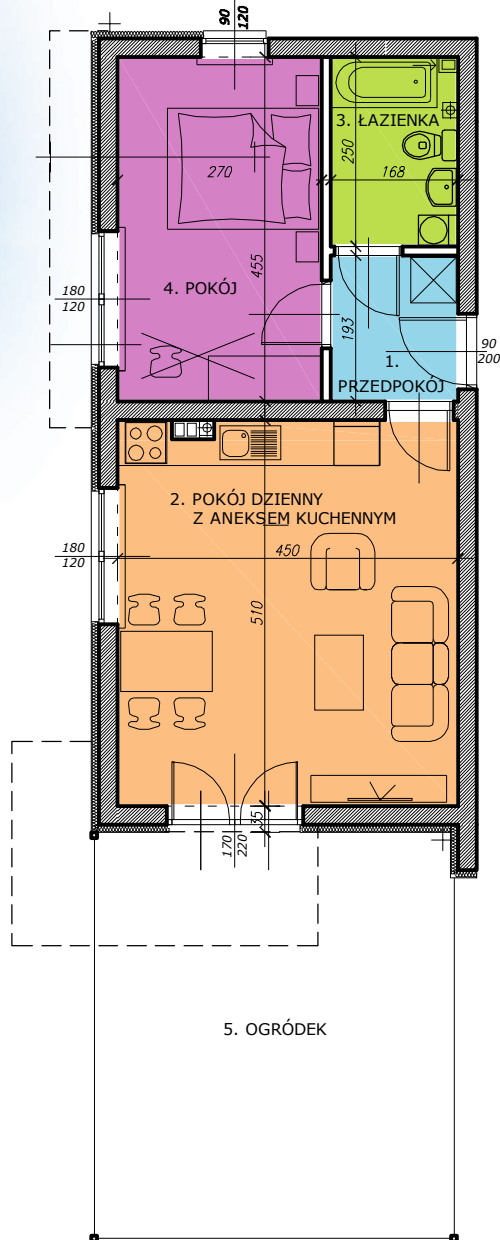


B1, D1

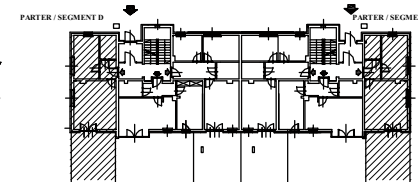
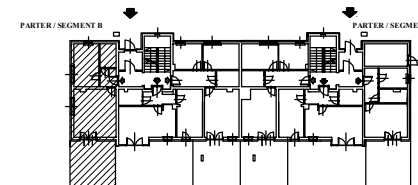


UWAGA: MIESZKANIE C1 - ODBICIE LUSTRZANE



KRAKÓW, ul. GLOGERA

LOKALE: B1, C1, D1



USYTUOWANIE LOKALU MIESZKALNEGO WZGLĘDEM BUDYNKU

SEGMENT	B,C,D	
KONDYGNACJA	PARTER	
NUMER MIESZKANIA	B1,C1,D1	
LICZBA POKOI	2	
POWIERZCHNIA UŻYTKOWA	42,33 m²	
ZESTAWIENIE POMIESZCZEŃ	1. PRZEDPOKÓJ	3,24 m ²
	2. POKÓJ DZIENNY Z ANEKSEM KUCH.	22,81 m ²
	3. ŁAZIENKA	4,00 m ²
	4. POKÓJ	12,28 m ²

42,33 m²

5. OGRÓDEK	24,60 m ²
------------	----------------------

