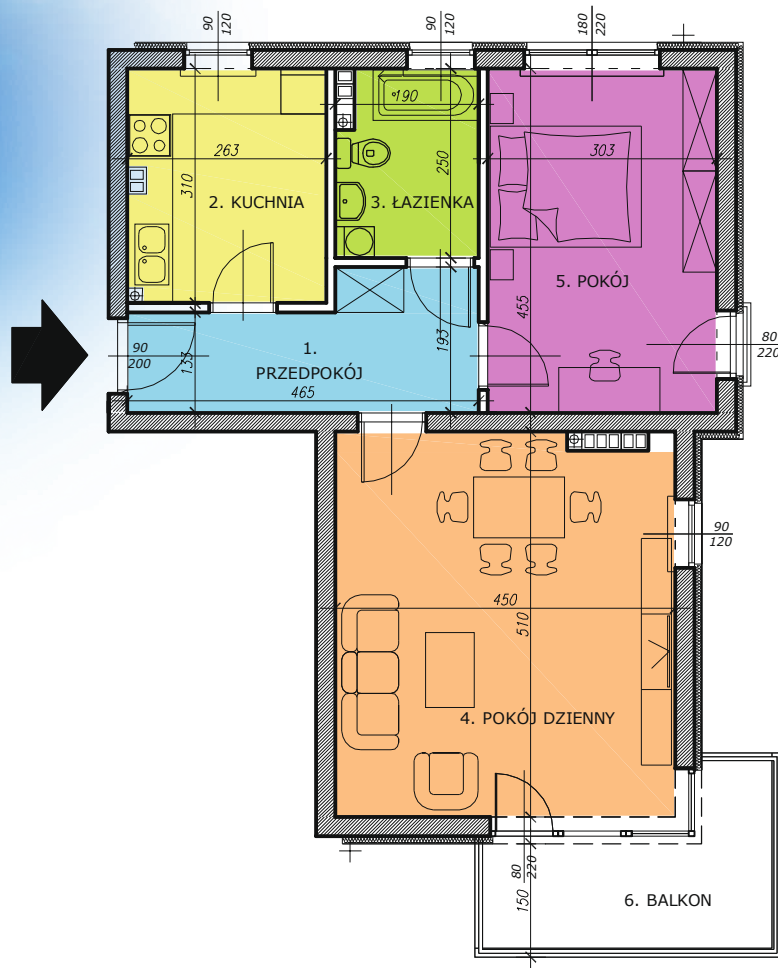


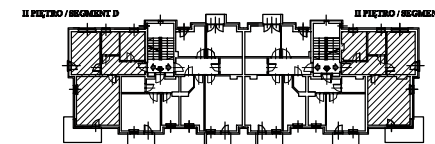
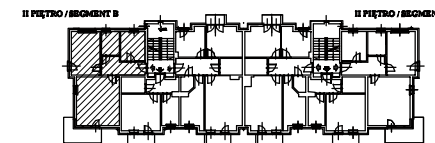


C7



KRAKÓW, ul. GLOGERA

LOKALE: B7, C7, D7



USYTUOWANIE LOKALU MIESZKALNEGO WZGLĘDEM BUDYNKU

SEGMENT	B,C,D	
KONDYGNACJA	II PIĘTRO	
NUMER MIESZKANIA	B7,C7,D7	
LICZBA POKOI	2	
POWIERZCHNIA UŻYTKOWA	56,34 m²	
ZESTAWIENIE POMIESZCZEŃ	1. PRZEDPOKÓJ	7,32 m ²
	2. KUCHNIA	8,02 m ²
	3. ŁAZIENKA	4,50 m ²
	4. POKÓJ DZIENNY	22,72 m ²
	5. POKÓJ	13,78 m ²

56,34 m²

UWAGA: MIESZKANIA B7, D7 - ODBICIA LUSTRZANE

6. BALKON	6,30 m ²
-----------	---------------------