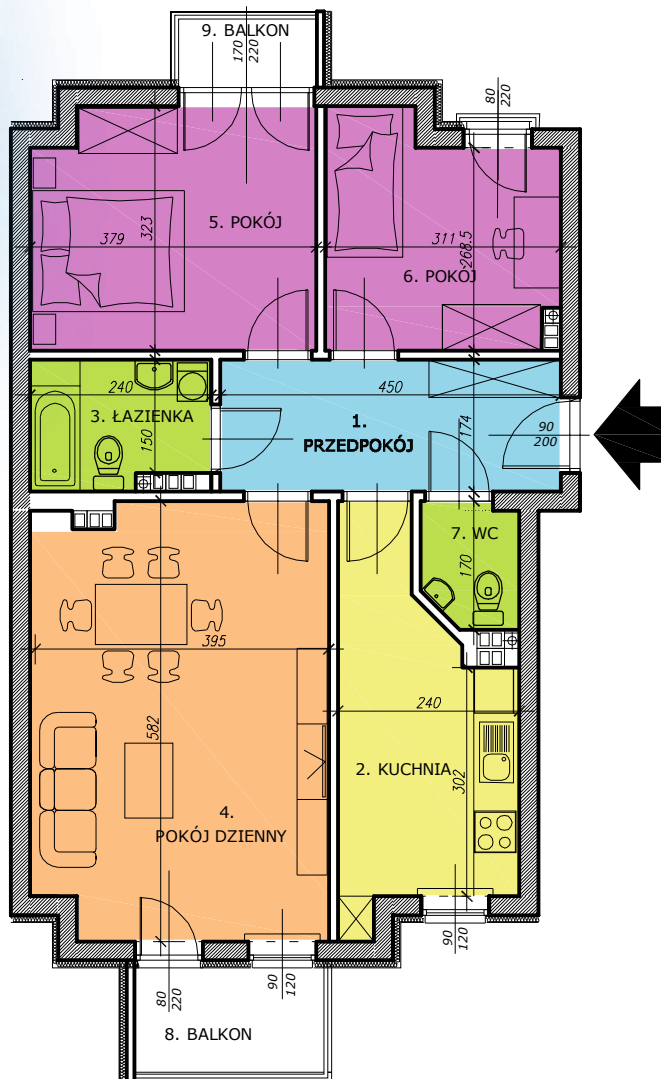
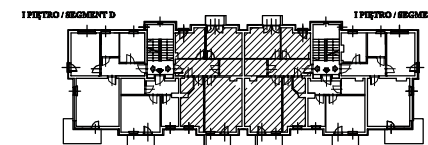
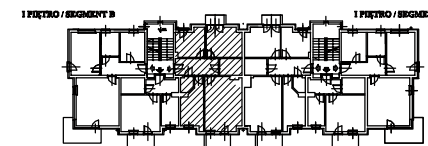




C6



KRAKÓW, ul. GLOGERA, LOKALE: B6, C6, D6



USYTUOWANIE LOKALU MIESZKALNEGO WZGLĘDEM BUDYNKU

SEGMENT	B,C,D	
KONDYGNACJA	I PIĘTRO	
NUMER MIESZKANIA	B6,C6,D6	
LICZBA POKOI	3	
POWIERZCHNIA UŻYTKOWA	67,08 m²	
ZESTAWIENIE POMIESZCZEŃ	1. PRZEDPOKÓJ	7,89 m ²
	2. KUCHNIA	10,11 m ²
	3. ŁAZIENKA	3,98 m ²
	4. POKÓJ DZIENNY	22,30 m ²
	5. POKÓJ	11,90 m ²
	6. POKÓJ	8,86 m ²
	7. WC	2,04 m ²

67,08 m²

UWAGA: MIESZKANIA B6, D6 - ODBICIA LUSTRZANE

8. BALKON	3,45 m ²
9. BALKON	1,45 m ²