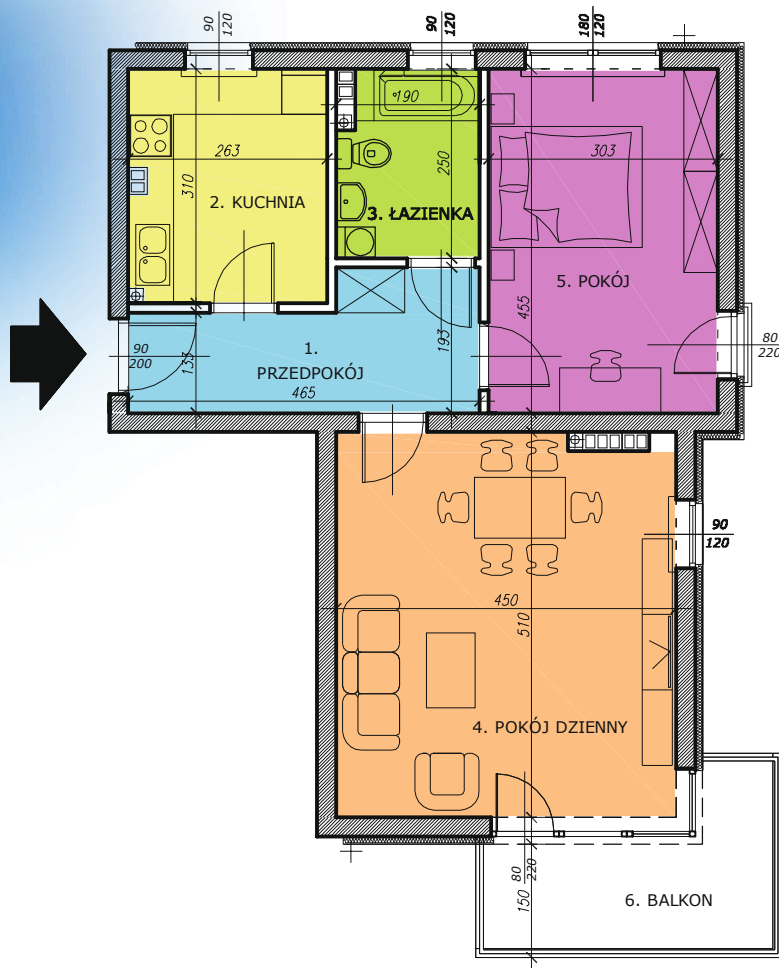


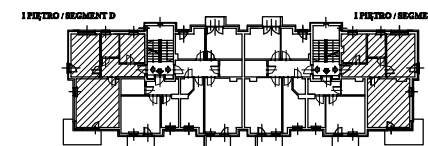
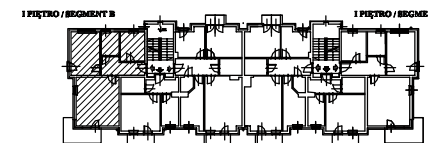


# C4



KRAKÓW, ul. GLOGERA

LOKALE: B4, C4, D4



USYTUOWANIE LOKALU MIESZKALNEGO WZGLĘDEM BUDYNKU

SEGMENT	<b>B,C,D</b>	
KONDYGNACJA	<b>I PIĘTRO</b>	
NUMER MIESZKANIA	<b>B4,C4,D4</b>	
LICZBA POKOI	2	
POWIERZCHNIA UŻYTKOWA	56,34 m <sup>2</sup>	
ZESTAWIENIE POMIESZCZEŃ	1. PRZEDPOKÓJ	7,32 m <sup>2</sup>
	2. KUCHNIA	8,02 m <sup>2</sup>
	3. ŁAZIENKA	4,50 m <sup>2</sup>
	4. POKÓJ DZIENNY	22,72 m <sup>2</sup>
	5. POKÓJ	13,78 m <sup>2</sup>

## 56,34 m<sup>2</sup>

UWAGA: MIESZKANIA B4, D4 - ODBICIA LUSTRZANE

6. BALKON	6,30 m <sup>2</sup>
-----------	---------------------