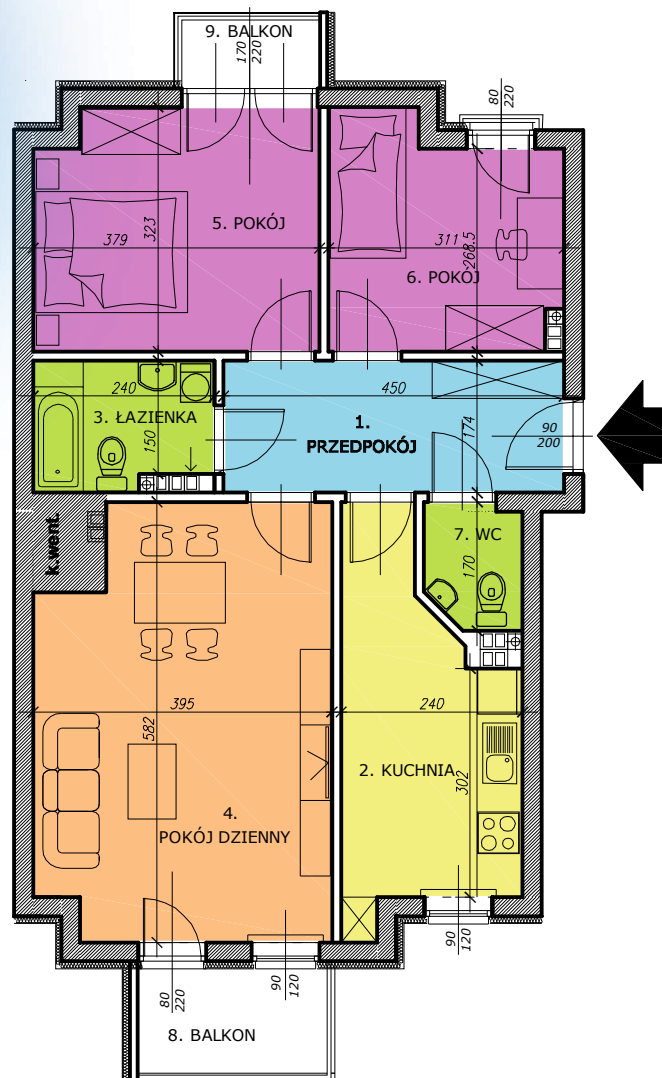
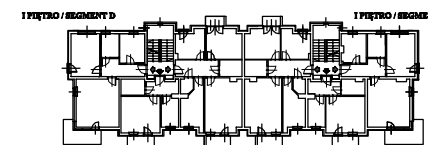
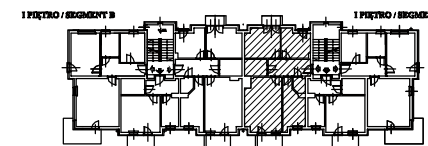




# A6



KRAKÓW, ul. GLOGERA, LOKAL A6



USYTUOWANIE LOKALU MIESZKALNEGO WZGLĘDEM BUDYNKU

SEGMENT	<b>A</b>	
KONDYGNACJA	<b>I PIĘTRO</b>	
NUMER MIESZKANIA	<b>A6</b>	
LICZBA POKOI	3	
POWIERZCHNIA UŻYTKOWA	<b>66,31 m<sup>2</sup></b>	
ZESTAWIENIE POMIESZCZEŃ	1. PRZEDPOKÓJ	7,89 m <sup>2</sup>
	2. KUCHNIA	10,11 m <sup>2</sup>
	3. ŁAZIENKA	3,98 m <sup>2</sup>
	4. POKÓJ DZIENNY	21,53 m <sup>2</sup>
	5. POKÓJ	11,90 m <sup>2</sup>
	6. POKÓJ	8,86 m <sup>2</sup>
	7. WC	2,04 m <sup>2</sup>

## 66,31 m<sup>2</sup>

8. BALKON	3,45 m <sup>2</sup>
9. BALKON	1,45 m <sup>2</sup>