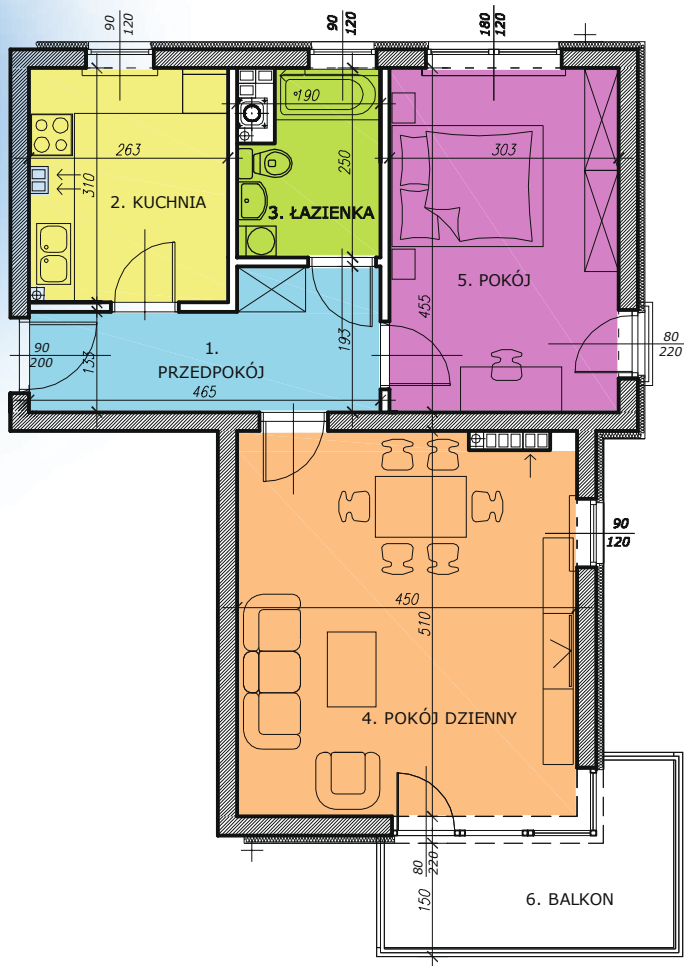


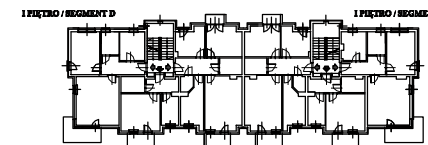
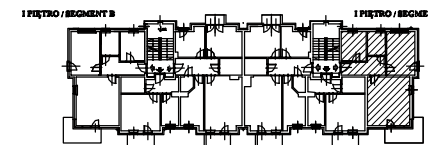


A4



KRAKÓW, ul. GLOGERA

LOKAL A4



USYTUOWANIE LOKALU MIESZKALNEGO WZGLĘDEM BUDYNKU

SEGMENT	A	
KONDYGNACJA	I PIĘTRO	
NUMER MIESZKANIA	A4	
LICZBA POKOI	2	
POWIERZCHNIA UŻYTKOWA	56,09 m²	
ZESTAWIENIE POMIESZCZEŃ	1. PRZEDPOKÓJ	7,32 m ²
	2. KUCHNIA	8,02 m ²
	3. ŁAZIENKA	4,25 m ²
	4. POKÓJ DZIENNY	22,72 m ²
	5. POKÓJ	13,78 m ²

56,09 m²

6. BALKON	6,30 m ²
-----------	---------------------